

## Objets Altérés



### BOITE A CARTES

Fiche créative N° 34

Scrapdeco

Réalisée par

Line Mottier



#### Matériel:

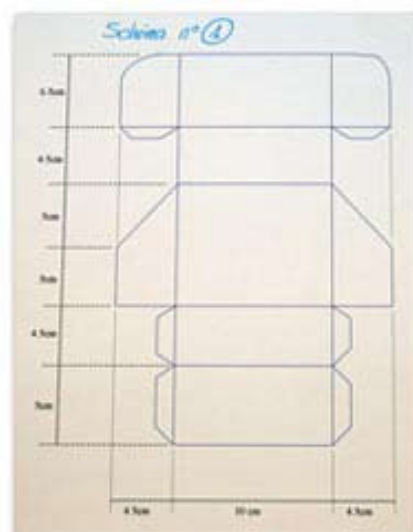
Cardstock (1 bazzill 30x30 ou autre papier cartonné)

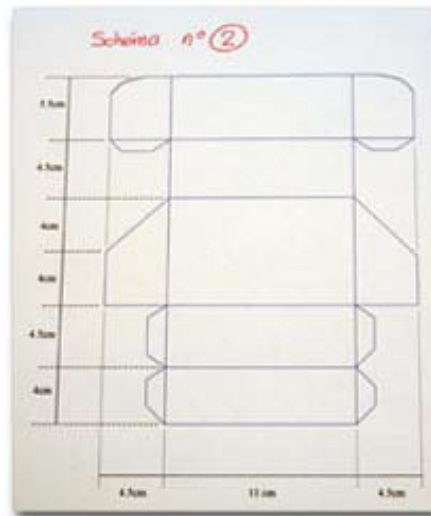
3-4 cardstock de différentes couleurs (ça peut être aussi des chutes)

Papiers à motifs coordonnés : 1-2 feuilles ou chutes de papiers

Embellissements divers

Éventuellement des cartes rolodex

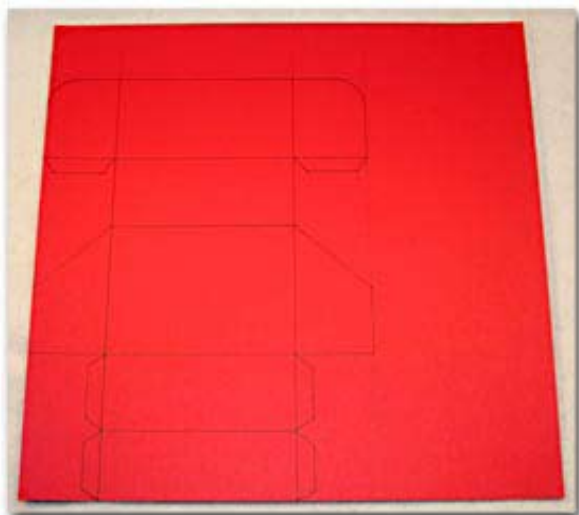




Choisir une des deux boîtes selon le format de cartes désirées :

**Schéma n°1** : les cartes seront carrées (9 x 9 cm).

**Schéma n°2** : les cartes seront rectangulaires (rodolex) (env. 10 x 6.5 cm).



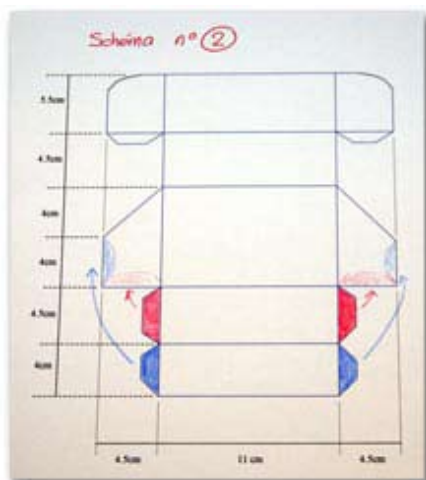
Selon la boîte choisie, reportez le schéma correspondant à votre boîte au dos d'un carton bazzill.

Astuce : Dessinez les traits au crayon gris pour pouvoir les effacer par la suite!

Découpez le bazzill selon le schéma dessiné. (Bords extérieurs)

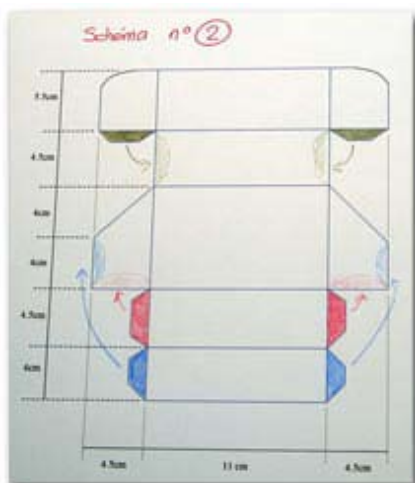
Pliez le bazzill selon les lignes dessinées.



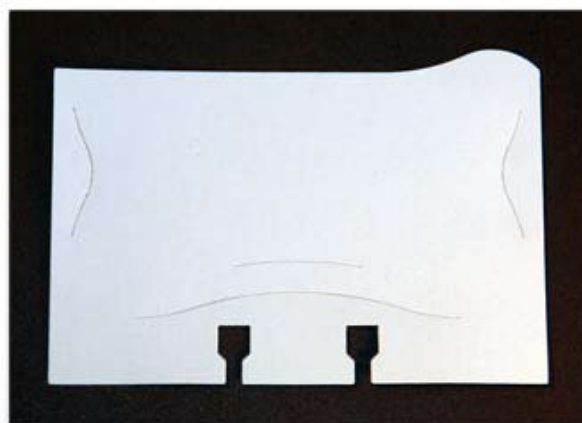
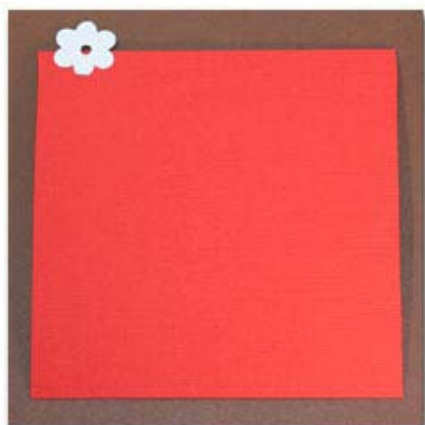


**Collage:**

Collez les parties du bas de la boîte. Parties en couleur (rouge/bleu) sur le schéma



Collez la partie "haute" de la boîte. Parties en couleur verte sur le schéma.  
 Votre boîte est finie d'être montée, maintenant il vous faut la décorer à votre guise... en y mettant des papiers imprimés, des embellissements, etc



les cartes à l'intérieur de votre boîte :

**Pour la boîte du schéma n°1 :** découpez dans du bazzill des carrés de 9x9cm

**Pour la boîte du schéma n°2 :** découpez dans du bazzill des rectangle de 10x 6.5 cm ou utilisez des fiches rodolex toutes prêtes



Le projet terminé, il ne vous reste plus qu'à y insérer les fiches de vos scropines, de vos photos favorites ou encore vos recettes préférées !

Pour consulter la fiche en ligne

[http://www.scrapdeco.com/centre%20creatif/fiches/Fiche34\\_line\\_boiteacartes.html](http://www.scrapdeco.com/centre%20creatif/fiches/Fiche34_line_boiteacartes.html)

*Merci de respecter le travail de Line Mottier sur Scrapdeco et de lui rendre le crédit qui lui revient*