

Rangement

« Organisateur de papiers 30 x 30 »

Fiche créative N° 10
Scrapdeco

Réalisation:
René Jomini



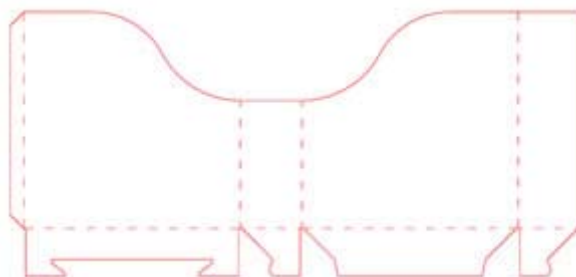
Matériel

Tapis de coupe,
Règle
Crayon
Cutter
Colle pour papier (reliure)
Carton de récupération

Cet organisateur à été réalisé pour ranger des cartons Bazzil, il est moins adapté à des papiers qui seraient plus fins.

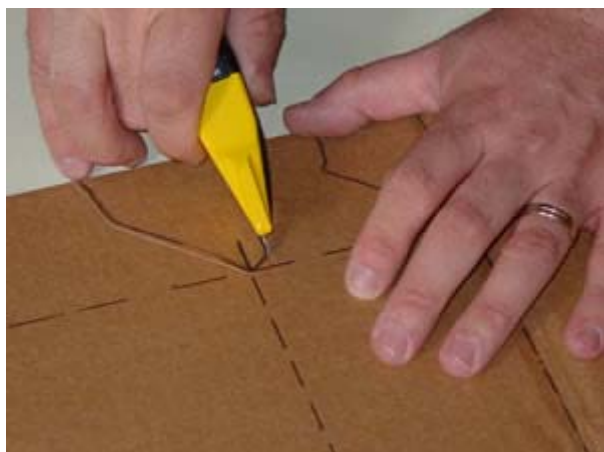
À partir d'une boîte du commerce format A4, j'ai modifié les dimensions selon le schéma ci-contre pour en faire un chablon approprié aux papiers scrap.

Téléchargez le fichier DXF du chablon directement sur le site.



Découpez votre projet.

Pour la partie inférieure (le dessous de la boîte), afin que les parties se montent facilement, veillez à couper à l'intérieur du trait, il ne doit plus être visible sur le projet une fois la partie enlevée.



Une fois le projet découpé, il faut marquer les plis. Placez la tranche d'une règle métallique sur le pli et pressez fortement. En principe, le carton se soulève lorsque le pli est bien marqué.

Confirmez les plis à la main, afin de diminuer les tensions lors du montage.





Encollez la bande de 2 cm et collez la boîte

Afin de garantir un montage solide, pressez avec un bout de bois ou autre sur la partie collée pendant une à deux minutes.

Laissez sécher quelques minutes supplémentaires.



Puis assemblez le fond.
1er pliage: le long côté avec les encoches
2ème: les deux parties latérales
3ème: le dernier côté

Coupez une bande de 31 cm / 8.5 cm et collez-là au fond de la boîte, elle renforcera le fond et protégera les papiers.



Voilà la boîte est montée. Il ne vous reste qu'à la décorer selon vos envies.

Pour consulter la fiche en ligne

<http://www.scrapdeco.com/Centre%20Creatif/Fiches/Fiche10/Fiche%20crea%2010.html>

Merci de respecter le travail de René Jomini sur Scrapdeco et de lui rendre le crédit qui lui revient